

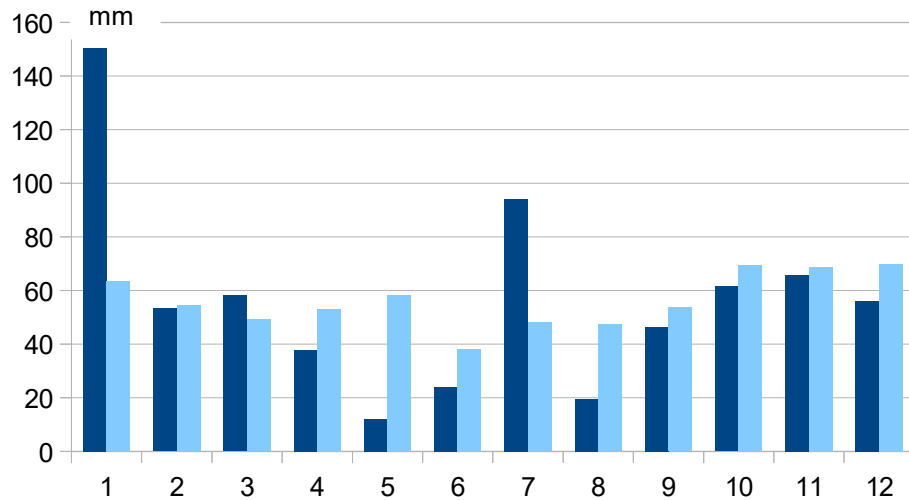
### Météorologie-Climatologie

Voici un aperçu des conditions météorologiques qui ont ponctué l'année 2025. Ces résultats sont permis grâce aux relevés journaliers effectués par Michel au hameau des Granges.

#### Précipitations (pluviométrie)

Le graphique ci-dessous montre, pour chaque mois de 2025, la quantité de pluie (colonnes bleu foncé, hauteur d'eau en mm). Celle-ci correspond au nombre de litres par mètre carré.

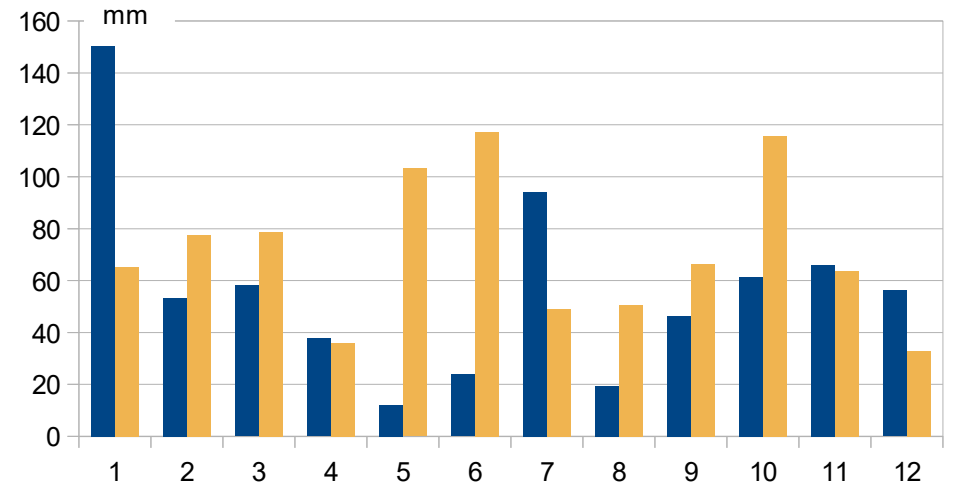
A titre de comparaison, sont notées en bleu clair, les précipitations moyennes sur une durée de 25 ans (1994-2018).



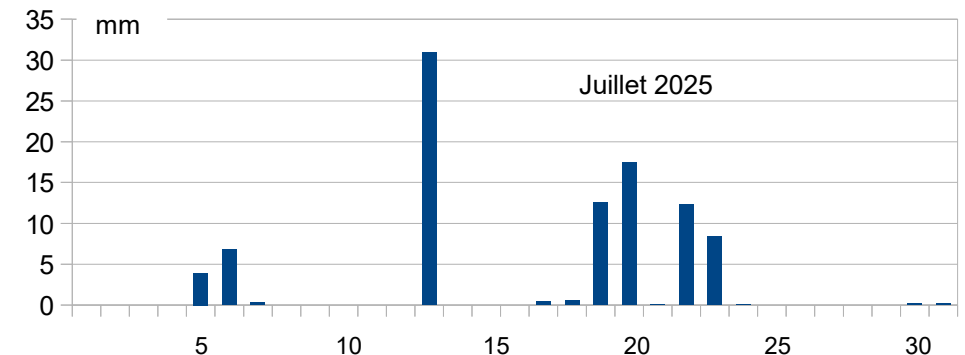
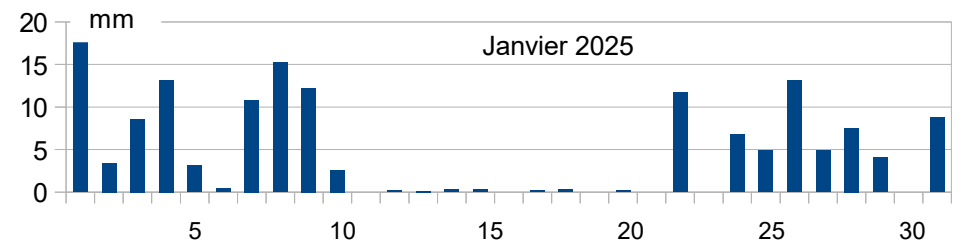
Concernant la totalité de l'année 2025, la quantité d'eau tombée (679 mm) correspond pratiquement à la moyenne relevée sur 25 ans (674 mm pour la période servant de référence : 1994-2019). Toutefois on remarque l'importance exceptionnelle des précipitations du mois de janvier 2025 (150 mm) et dans une moindre mesure celles de juillet.

Comparaison avec l'année 2024 (colonnes de couleur bistre) :

Les 150 mm de janvier 2025 se détachent toujours de l'ensemble mais pour la plupart des autres mois l'année 2024 est nettement plus arrosée (182 mm de plus au total de l'année 2024).

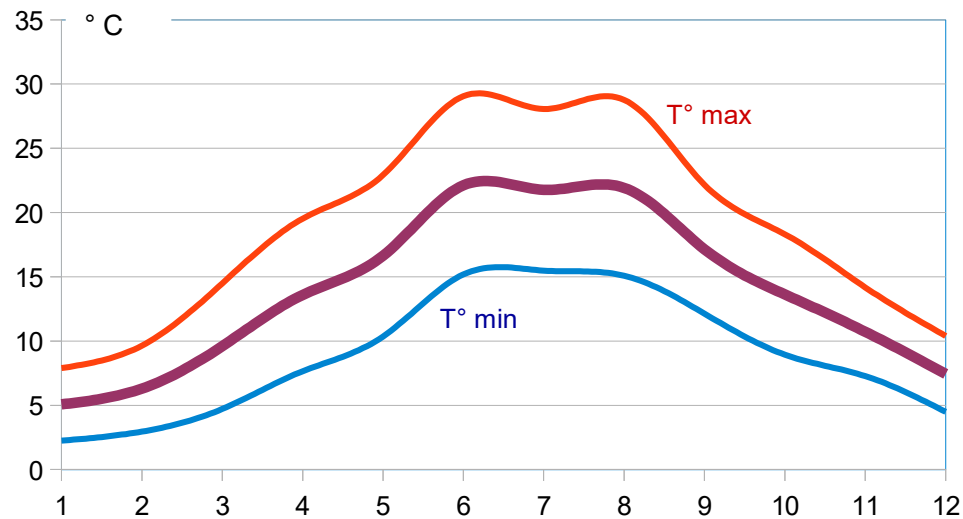


Ci-dessous, les relevés, jour par jour, des précipitations de janvier et juillet 2025. On constate que les valeurs sont, dans l'ensemble, assez peu étalées, donnant parfois des cumuls journaliers importants.

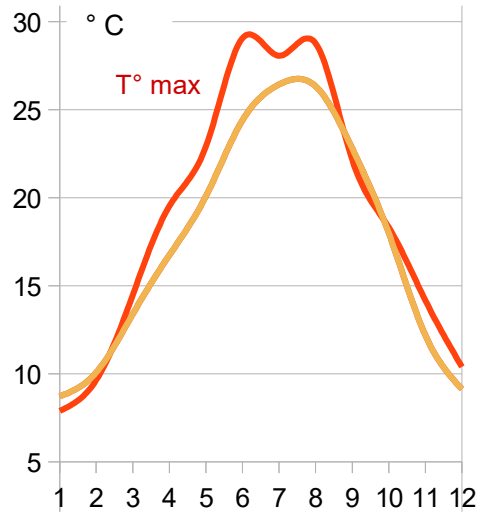
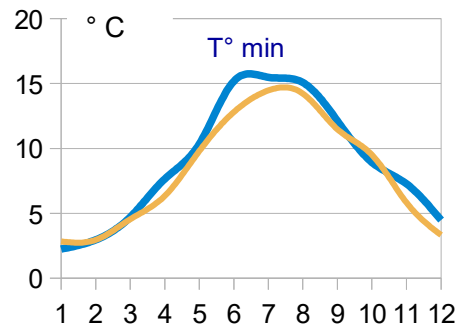


## Températures

Evolution des températures (maximales en rouge, minimales en bleu) d'après les moyennes des 12 mois de l'année 2025. La courbe violette donne la moyenne des maximales et minimales réunies.

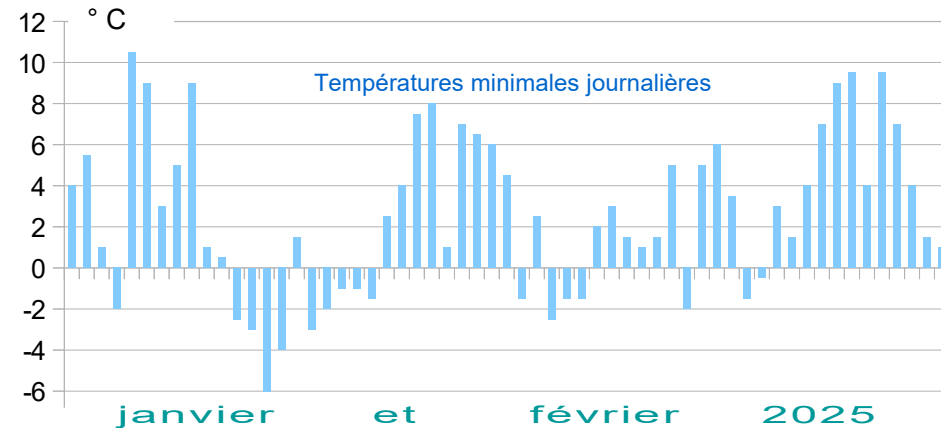


Comparaison des températures de l'année 2025 à la moyenne calculée à partir de l'ensemble des années 1994 à 2019 (courbe bistre)

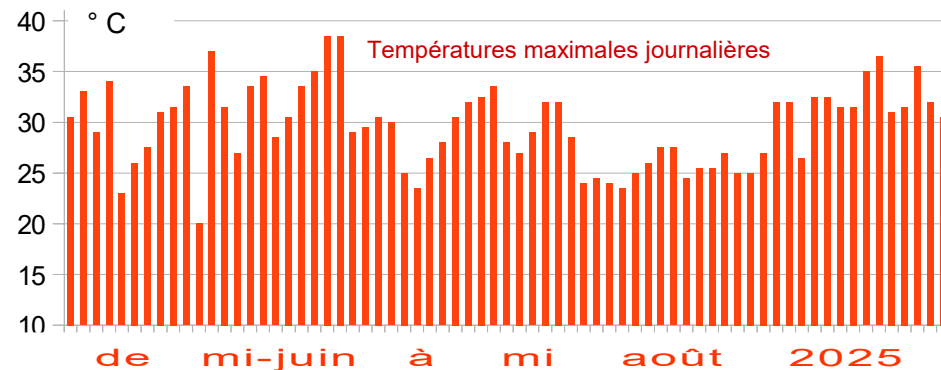


Dans l'ensemble les températures de 2025, principalement les maximales, sont nettement supérieures à celles des 25 années de référence.

Quelques périodes caractéristiques de l'année 2025:



Des températures très variables au cours de ces 2 mois. La moyenne est quasiment identique à celle des années 1994-2019



Un été chaud : les maximales atteignent souvent 30 degrés, voire plus de 35. La comparaison des moyennes mensuelles de 2025 avec celles de notre période de référence (1994-2019) est édifiante :

	juin	juillet	août
2025	29°1	28°1	28°8
1994-2019	24°4	26°4	26°4

M. L et J.-C. S.